

PRUEBAS DE ACCESO A LA UNIVERSIDAD

EXAMEN DE HISTORIA

CURSO 2014-2015

Opción A

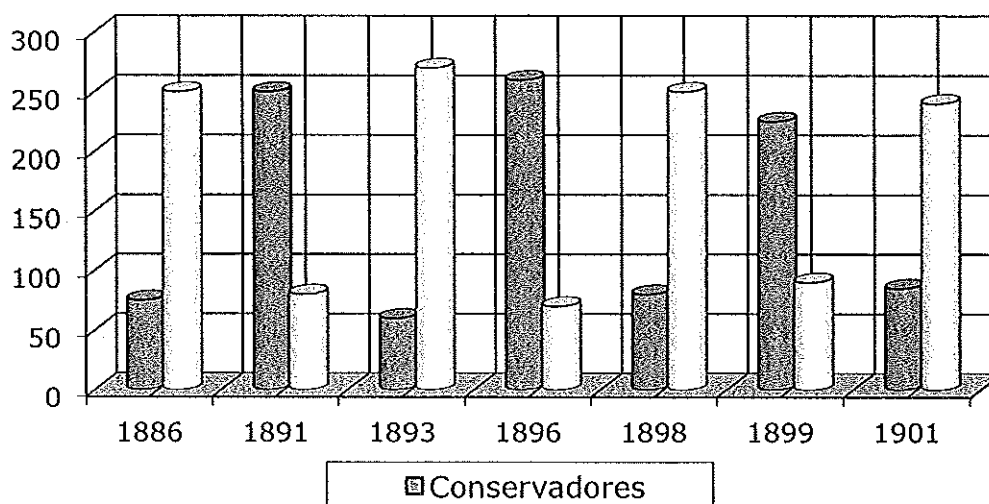
Realizar una de las dos opciones (A o B)

1ª PARTE: DEFINIR LOS SIGUIENTES TÉRMINOS (Valoración máxima 2 puntos).

a))Anielos; b) Reinos de Taifas; c) Unión entre el Reino de Castilla y la Corona de Aragón; d) Casa de Contratación y e) Despotismo ilustrado.

2ª PARTE: GRÁFICA: Los partidos turnistas: conservadores y liberales durante La Regencia en nº de diputados (1886-1901).

**El turno de partidos durante la Regencia
 (en número de diputados)**



CUESTIONES (Valoración máxima 8 puntos).

a) Descripción e interpretación de la gráfica (Valoración máxima 4 puntos).

b) La crisis de 1917. Extensión aproximada de 15 a 20 líneas (Valoración máxima 2 puntos).

c) La instauración de la Dictadura de Primo de Rivera y el Directorio militar. Extensión aproximada de 15 a 20 líneas (Valoración máxima 2 puntos).

PRUEBAS DE ACCESO A LA UNIVERSIDAD

EXAMEN DE HISTORIA

CURSO 2014-2015

Opción B

Realizar una de las dos opciones (A o B)

1ª PARTE: DEFINIR LOS SIGUIENTES TÉRMINOS (Valoración máxima 2 puntos).

- a) Romanización; b) Mozárabes; c) Reino de Pamplona; d) Herencia territorial de Carlos I y e) Decretos de Nueva Planta.

2ª PARTE: TEXTO: *Gobierno republicano-socialista y la Constitución. La Constitución de 1931.*

Artículo 1.º España es una República democrática de trabajadores de toda clase, que se organiza el régimen de Libertad y Justicia. Los poderes de todos sus órganos emanan del pueblo. La República constituye un Estado integral, compatible con la autonomía de los municipios y las regiones. (...)

Artículo 2.º Todos los españoles son iguales ante la ley.

Artículo 3.º El estado español no tiene religión oficial.

Artículo 8.º El estado español, dentro de los límites irreductibles de su territorio actual, estará integrado por Municipios mancomunados en provincias y por las regiones que se constituyan en régimen de autonomía. (...)

Artículo 12.º Para la aprobación del Estatuto de la región autónoma, se requieren las siguientes condiciones:

1. Que lo proponga la mayoría de sus ayuntamientos (...).
2. Que lo acepten, (...), por lo menos las dos terceras partes de los electores inscritos en el censo electoral de la región. (...).
3. Que lo aprueben las Cortes (...),

Artículo 26.º Todas las confesiones religiosas serán consideradas como Asociaciones sometidas a una ley especial. El Estado, las regiones, las provincias y los Municipios, no mantendrán, favorecerán, ni auxiliarán económicamente a las Iglesias, Asociaciones e Instituciones religiosas. Una ley especial regulará la total extinción, en un plazo máximo de dos años, del presupuesto del Clero.

Artículo 36.º Los ciudadanos de uno y otro sexo, mayores de veintitrés años, tendrán los mismos derechos electorales conforme determinen las leyes.

Constitución de la República Española. 9 de diciembre de 1931.

CUESTIONES (Valoración máxima 8 puntos).

- a) Situar el texto dentro de su contexto histórico (Valoración máxima 4 puntos).
- b) El bienio reformista de la II República. Extensión aproximada de 15 a 20 líneas (Valoración máxima 2 puntos).
- c) La evolución política de la zona republicana. Extensión aproximada de 15 a 20 líneas (Valoración máxima 2 puntos).

Criterios Específicos de Corrección:

1º) Se tendrá en cuenta la madurez intelectual y la consiguiente capacidad de comprensión, análisis y relación de los procesos históricos.

2º) Se valorará la formación y conocimientos del estudiante, reflejada en la comprensión razonada de los conceptos históricos y de las causas y consecuencias. Todo ello se realizará con la correcta utilización del lenguaje.

3º) Es importante que haya precisión en el manejo de los términos históricos. También se tendrá en cuenta la claridad de ideas o conceptos, fruto de la asimilación adecuada.

4º) Las respuestas de los términos propuestos y preguntas concretas serán breves y se ceñirán a las cuestiones planteadas, no valorándose los contenidos que se salgan de lo preguntado.

5º) Prestarán atención a los aspectos formales, entre otros, la redacción ordenada, ortografía, presentación, estilo, originalidad, y riqueza expresiva.

6º) En cuanto a situar el Contexto Histórico, es preciso señalar:

- a) La presentación del texto (autor, fecha, lugar, tipo de documento, carácter y naturaleza).
- b) Comentar los antecedentes: aquellas circunstancias históricas anteriores al contenido del texto, más próximas o más remotas en el tiempo (en función de la naturaleza del propio texto). Esto es, buscar el porqué del texto, explicar su significado a través de sus circunstancias históricas. No se valorará cuando se tome el texto histórico como excusa para desarrollar un tema. No es necesario desarrollar los acontecimientos del texto.
- c) En las preguntas cortas, se pedirá mayor precisión en la contestación dada su extensión no mayor de 20 líneas

7º) En la Gráfica debemos tener en cuenta:

- a) El tipo de gráfica (lineal, de barras, etc.)
- b) Describir la naturaleza de la misma (económica, estadística, política, demográfica, etc.)
- c) Describir la secuencia cronológica
- d) Analizar y valorar la gráfica, dándole una interpretación histórica
- e) Comentar todos los aspectos que se puedan observar en la gráfica
- f) En las preguntas cortas se pedirá mayor precisión en la contestación dada su extensión no mayor de 20 líneas.

PRUEBAS DE ACCESO A LA UNIVERSIDAD

Historia

Criterios de Calificación

El ejercicio queda dividido en dos partes:

1ª Parte: (Comprende el primer tema)

Definir cinco términos (conceptos, personajes y hechos históricos) a ser posible en un máximo de cinco líneas. Cada término valdrá hasta 0, 40 puntos. Lo que equivale a la obtención de un máximo de 2 puntos en esta parte.

2ª Parte: (Comprende los temas del 2 al 8)

Consta de un Texto Histórico o una Gráfica

En el Texto se preguntarán dos cuestiones:

- a) Una primera cuestión trata de Situar el texto dentro de su contexto histórico
- b) La segunda cuestión contiene dos preguntas cortas relacionadas con el tema o lección del programa al que corresponde el texto histórico

La cuestión primera (Situar el contexto histórico) se valorará hasta 4 puntos, mientras que cada una de las preguntas de la segunda cuestión se valora con un máximo de 2 punto. El total de la segunda cuestión será de un máximo de 4 puntos.

En la Gráfica se piden dos cuestiones:

- a) la descripción de la gráfica y su interpretación, (analizando su significado) que se valora hasta 4 puntos
- b) dos preguntas relacionadas con el tema de la gráfica, cada una de las preguntas de la segunda cuestión se valora con un máximo de 2 punto. El total de la segunda cuestión será de un máximo de 4 puntos.

La segunda parte tiene una calificación máxima de 8 puntos